



FLEKSIBEL LED  
INSTALLATIONER

# INDHOLDSFORTEGNELSE



## OVERSIGTER:

<b>LED BÅNDSOVERSIGT</b> .....	<b>side 3</b>
<b>STRØMFORSYNINGSOVERSIGT</b> .....	<b>side 4 - 5</b>

## ALU. PROFILER

Alu. profil 2, 3 & 5 .....	side 6
Alu. profil 7 & 8.....	side 7
Alu. profil 9, 10 & 11.....	side 8
Alu. profil 12, 14, 23 & 59.....	side 9
Alu. profil 20, 22, 38 & 66 .....	side 10
Alu. profil 80 & fladprofil .....	side 11

## LED BÅND :

LED bånd 4,8W/m - 360 Lm/m .....	side 12 - 15
LED bånd 9,4W/m - 720 Lm/m .....	side 16 - 19
LED bånd 14,4W/m - 1080 Lm/m .....	side 21 - 26
LED bånd 19,2W/m - 1440 Lm/m .....	side 27 - 30
LED bånd Tunable White .....	side 31 - 32
LED bånd RGB.....	side 33- 36
LED bånd RGBW.....	side 37 - 40

## STRØMFORSYNINGER

SNAPPY - op til 50W .....	side 42 - 47
SNAPPY - op til 320W .....	side 48 - 51
SNAPPY LONG.....	side 53 - 56
SNAPPY LONG - IP66 .....	side 57 - 58
SNAPPY LOW HEIGHT - IP67 .....	side 59 - 60
MEANWELL - IP67 .....	side 61 - 64
DALI MEANWELL - IP67 .....	side 66 - 68
DIN .....	side 69 - 70
TRIAC DÆMPBAR .....	side 72 - 76

# 24VDC LED bånd



med tætsiddende diode

WATT	Varenr.	Type	VDC	Watt	Kelvin	IP	Dioder	Klip	Bånd	Lumen
<b>4,8</b>	VN640010x5	COO LED bånd	24V	4,8W	2700K	IP20	300DIO	20	10	360
	VN640011x5	COO LED bånd	24V	4,8W	3000K	IP20	300DIO	20	10	360
	VN640012x5	COO LED bånd	24V	4,8W	4000K	IP20	300DIO	20	10	360
	VN640013x5	COO LED bånd	24V	4,8W	6000K	IP20	300DIO	20	10	360
<b>9,4</b>	VN640020x5	COO LED bånd	24V	9,6W	2700K	IP20	300DIO	20	10	720
	VN640021x5	COO LED bånd	24V	9,6W	3000K	IP20	300DIO	20	10	720
	VN640022x5	COO LED bånd	24V	9,6W	4000K	IP20	300DIO	20	10	720
	VN640023x5	COO LED bånd	24V	9,6W	6000K	IP20	300DIO	20	10	720
<b>14,4</b>	VN640030x5	COO LED bånd	24V	14,4W	2700K	IP20	300DIO	20	10	1080
	VN640031x5	COO LED bånd	24V	14,4W	3000K	IP20	300DIO	20	10	1080
	VN640032x5	COO LED bånd	24V	14,4W	4000K	IP20	300DIO	20	10	1080
	VN640033x5	COO LED bånd	24V	14,4W	6000K	IP20	300DIO	20	10	1080
	VN640034x5	COO LED bånd	24V	14,4W	3000K	IP68	300DIO	20	12	1080
	VN640035x5	COO LED bånd	24V	14,4W	4000K	IP68	300DIO	20	12	1080
<b>19,2</b>	VN640040x5	COO LED bånd	24V	19,2W	2700K	IP20	300DIO	20	10	1440
	VN640041x5	COO LED bånd	24V	19,2W	3000K	IP20	300DIO	20	10	1440
	VN640042x5	COO LED bånd	24V	19,2W	4000K	IP20	300DIO	20	10	1440
	VN640043x5	COO LED bånd	24V	19,2W	6000K	IP20	300DIO	20	10	1440
<b>TW</b>	DVT00697	Tuneable White	24V	20W	1800-3000K	IP20	240DIO	50	10	1780-1900
	DVT01255	Tuneable White	24V	38,4	2700-5000K	IP20	480DIO	50	12	3000-3200
<b>RGB</b>	VN640050x5	COO LED bånd	24V	14,4W	RGB	IP20	120DIO	50	12	-
	VN640051x5	COO LED bånd	24V	14,4W	RGB	IP68	120DIO	50	12	-
	LM600163	RGB LED bånd	24V	14,4W	RGB	IP20	120DIO	100	10	-
	LM600174	RGB LED bånd	24V	28,8W	RGB	IP20	120DIO	50	12	-
<b>RGBW</b>	DVT00662	RGBW LED bånd	24V	14,4W	RGBW	IP20	96DIO	63	12	-
	LM600173	RGBW LED bånd	24V	23W	RGBW	IP20	72DIO	83	12	-
	VN600098x5	RGBW LED bånd	24V	30W	RGBW	IP20	96DIO	63	12	-
	VN600099x5	RGBW LED bånd	24V	30W	RGBW	IP67	96DIO	63	14	-



IP20: Ubeskyttet - skal placeres tørt.

IP67: Støvtæt og vandtæt - kan holde tæt ned til 1 meters dybde i op til 30 min.

IP68: Støvtæt og vandtæt - kan holde tæt ved kontinuerlig nedsækning i vand.

**IP**

(Ingress Protection)

**Evnen til at tåle vand og fremmedlegemer.**

# 24VDC Strømforsyninger

## SNAPPY

VARENBR.	NAVN	TYPE	UDGANGSSTRØM	IP	UDGANGSEFFEKT
VN600240	24VDC LED PS 6W	Snappy	0,25A	IP20	6W
VN600241	24VDC LED PS 12W	Snappy	0,5A	IP20	12W
VN600220	24VDC LED PS 15W	Snappy	0,62A	IP20	15W
VN600200	24VDC LED PS 20W	Snappy	0,84A	IP20	20W
VN600201	24VDC LED PS 30W	Snappy	1,25A	IP20	30W
VN600244	24VDC LED PS 50W	Snappy	2,05A	IP20	50W
VN600245	24VDC LED PS 75W	Snappy	3,12A	IP20	75W
VN600286	24VDC LED PS 150W	Snappy	6,25A	IP20	150W
VN600270	24VDC LED PS 250W	Snappy	10,4A	IP20	250W
VN600271	24VDC LED PS 320W	Snappy	13,3A	IP20	320W

## LONG

VN600246	24VDC LED PS 60W	Snappy LONG	2,5A	IP20	60W
VN600264	24VDC LED PS 150W	Snappy LONG	6,25A	IP20	150W
VN600281	24VDC LED PS 200W	Snappy LONG	8,33A	IP20	200W
VN600282	24VDC LED PS 240W	Snappy LONG	10A	IP20	240W

## LONG IP66

VN600267	24VDC LED PS 60W	Snappy LONG	2,5A	IP66	60W
VN600269	24VDC LED PS 150W	Snappy LONG	6,25A	IP66	150W

## LOW HEIGHT

VN600284	24VDC LED PS 200W SPH	LOW height	8,3A	IP67	200W
VN600285	24VDC LED PS 320W SPH	LOW height	13,3A	IP67	320W



### **BELASTNING!**

Belast aldrig din strømforsyning med mere end **90%**

# 24VDC Strømforsyninger

MEANWELL

## IP67

VARENR.	NAVN	TYPE	UDGANGSSTRØM	IP	UDGANGSEFFEKT
VN600253	24VDC LED PS 75W	Mean Well	3,15A	IP67	75W
VN600210	24VDC LED PS 150W	Mean Well	6,25A	IP67	150W
VN600212	24VDC LED PS 200W	Mean Well	8,4A	IP67	200W
VN600217	24VDC LED PS 320W	Mean Well	13,3A	IP67	320W

## DALI

VN600279	24VDC LED PS 75W IP67	Meanwell DALI	3,15A	IP67	75W
VN600250	24VDC LED PS 150W IP67	Meanwell DALI	6,25A	IP67	150W
VN600259	24VDC LED PS 200W IP67	Meanwell DALI	8,4A	IP67	200W

## DIN

VN600292	24VDC LED PS 60W-DIN	Meanwell DIN-RAIL	2,5A	IP20	60W
VN600291	24VDC LED PS 100W-DIN	Meanwell DIN-RAIL	3,83A	IP20	100W



# 24VDC TRIAC DÆMPBAR

VARENR.	NAVN	TYPE	UDGANGSSTRØM	IP	UDGANGSEFFEKT
VN600280	24VDC LED PS 50W	Dæmpbar Snappy	2,08A	IP20	50W
VN600283	24VDC LED PS 75W	Dæmpbar Snappy	3,12A	IP20	75W
VN600273	24VDC LED PS 80W IP66	SC Dæmpbar	3,33A	IP66	80W
VN600274	24VDC LED PS 150W IP66	SC Dæmpbar	6,25A	IP66	150W
VN600275	24VDC LED PS 320W IP66	SC Dæmpbar	13,33A	IP66	320W





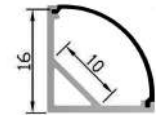
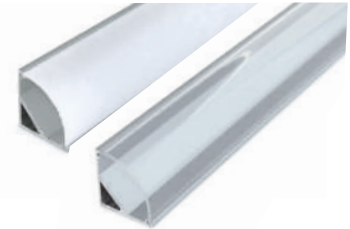
## PROFIL

### Varenr.

### Beskrivelse

# 2

LM27102	Alu. profil 2, m/opal cover - 2500 mm
LM27302	Alu. profil 2, m/klar cover - 2500 mm
DVT27102x1	Alu profil 2 sort, m/opal cover - 2500 mm
DVT27102	Alu profil 2 hvid m/opal cover - 2500 mm
VN27102x1	Endeprop med hul for ledning - grå plast
VN27102x2	Endeprop uden hul - grå plast I
27102-15	Endeprop med hul for ledning - sort plast
27102-16	Endeprop uden hul - sort plast
27102-13	Endeprop med hul for ledning - hvid plast
27102-14	Endeprop uden hul - hvid plast
VN27102x3	Clips t/montage



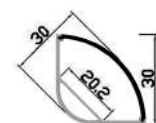
# 3

DVT27103	Alu. profil 3, m/opal cover - 2500 mm
DVT01444	Alu. profil 3, m/klar cover - 2500 mm
DVT01445	Alu. profil 3, m/sort cover - 2500 mm
27103-1	Endeprop med hul for ledning - grå plast
27103-2	Endeprop uden hul - grå plast
DVT01495	Endeprop med hul for ledning - sort plast
DVT01496	Endeprop uden hul - sort plast
27103-3	Clips t/montage



# 5

LM27105	Alu. profil 5, m/opal cover - 2500 mm
LM27305	Alu. profil 5, m/klar cover - 2500 mm
DVT27105x1	Alu. profil 5, m/sort cover - 2500 mm
DVT27105	Alu. profil 5, m/hvid cover - 2500 mm
VN27105x1	Endeprop med hul for ledning - grå plast
VN27105x2	Endeprop uden hul - grå plast
27105-14	Endeprop med hul for ledning - sort plast
27105-15	Endeprop uden hul - sort plast
27105-12	Endeprop med hul for ledning - hvid plast
27105-13	Endeprop uden hul - hvid plast
VN27105x3	Clips t/montage

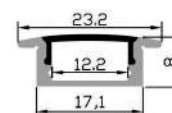




## PROFIL

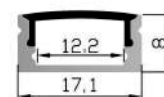
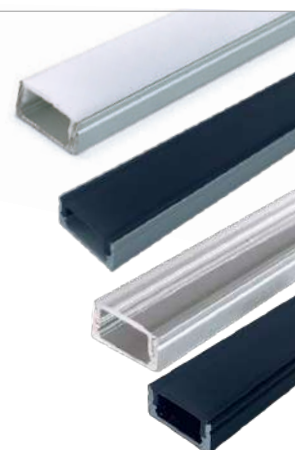
### 7

Varenr.	Beskrivelse
DVT27107	Alu. profil 7, m/opal cover - 2500 mm
LM27307	Alu. profil 7, m/klar cover - 2500 mm
DVT27507	Alu. profil 7, m/sort cover - 2500 mm
DVT27508	Alu. profil 7 sort, m/sort cover - 2500 mm
DVT27107x1	Alu. profil 7 hvid, m/opal cover - 2500 mm
VN27107x1	Endeprop med hul for ledning - grå plast
VN27107x2	Endeprop uden hul - grå plast
27107-9	Endeprop med hul for ledning - sort plast
27107-10	Endeprop uden hul - sort plast
27107-7	Endeprop med hul for ledning - hvid plast
27107-8	Endeprop uden hul - hvid plast
VN27108x3	Clips t/montage - plast
27108-12	Clips t/montage - metal



### 8

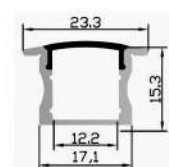
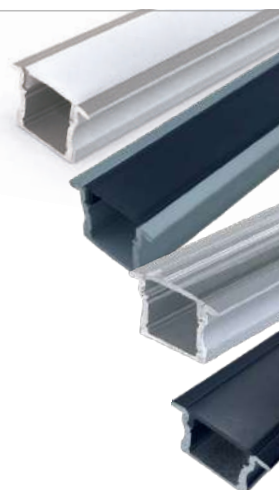
DVT27108	Alu. profil 8, m/opal cover - 2500 mm
LM27308	Alu. profil 8, m/klar cover - 2500 mm
VN27108x18	Alu. profil 8, m/sort cover - 2500 mm
DVT01450	Alu. profil 8 sort, m/sort cover - 2500 mm
DVT27508x1	Alu. profil 8 hvid, m/opal cover - 2500 mm
VN27108x1	Endeprop med hul for ledning - grå plast
VN27108x2	Endeprop uden hul - grå plast
27108-22	Endeprop med hul for ledning - sort plast
27108-23	Endeprop uden hul - sort plast
27108-20	Endeprop med hul for ledning - hvid plast
27108-21	Endeprop uden hul - hvid plast
VN27108x3	Clips t/montage - plast
27108-12	Clips t/montage - metal



## PROFIL

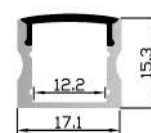
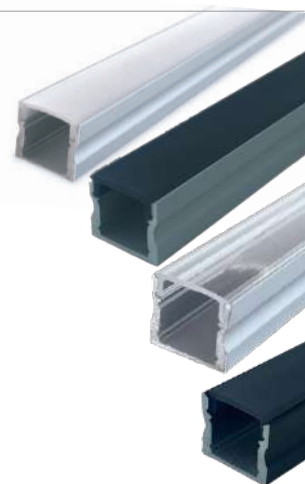
### 9

Varenr.	Beskrivelse
DVT27109	Alu. profil 9, m/opal cover - 2500 mm
LM27309	Alu. profil 9, m/klar cover - 2500 mm
DVT01452	Alu. profil 9, m/sort cover - 2500 mm
DVT01451	Alu. profil 9, sort, m/sort cover - 2500 mm
DVT27109x1	Alu. profil 9 hvid, m/opal cover - 2500 mm
VN27109x1	Endeprop med hul for ledning - grå plast
VN27109x2	Endeprop uden hul - grå plast
27108-22	Endeprop med hul for ledning - sort plast
27108-23	Endeprop uden hul - sort plast
27109-8	Endeprop med hul for ledning - hvid plast
27109-7	Endeprop uden hul - hvid plast
VN27108x3	Clips t/montage - plast
27108-12	Clips t/montage - metal



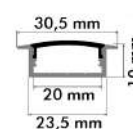
### 10

DVT27110	Alu. profil 10, m/opal cover - 2500 mm
LM27310	Alu. profil 10, m/klar cover - 2500 mm
LM27110x12	Alu. profil 10, m/sort cover - 2500 mm
LM27110x11	Alu. profil 10, sort, m/sort cover - 2500 mm
DVT27110x1	Alu. profil 10 hvid, m/opal cover - 2500 mm
VN27110x1	Endeprop med hul for ledning - grå plast
VN27110x2	Endeprop uden hul - grå plast
27110-9	Endeprop med hul for ledning - sort plast
27110-10	Endeprop uden hul - sort plast
27110-12	Endeprop med hul for ledning - hvid plast
27110-13	Endeprop uden hul - hvid plast
VN27108x3	Clips t/montage - plast
27108-12	Clips t/montage - metal



### 11

LM27111	Alu. profil 11, m/opal cover - 2500 mm
LM27311	Alu. profil 11, m/klar cover - 2500 mm
VN27111x1	Endeprop med hul for ledning - grå plast
VN27111x2	Endeprop uden hul - grå plast







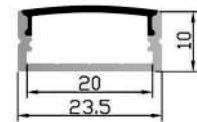
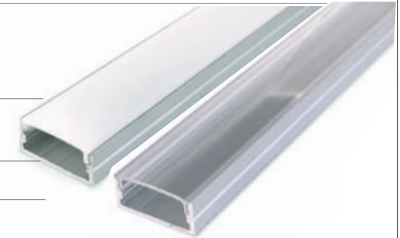
## PROFIL

### Varenr.

### Beskrivelse

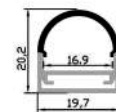
# 12

LM27112	Alu. profil 12, m/opal cover - 2500 mm
LM27312	Alu. profil 12, m/klar cover - 2500 mm
DVT00388	Alu. profil 12 sort, m/opal cover - 2500 mm
DVT27112	Alu. profil 12 sort, m/sort cover - 2500 mm
DVT27112x1	Alu. profil 12 hvid, m/opal cover - 2500 mm
VN27112x1	Endeprop med hul for ledning - grå plast
VN27112x2	Endeprop uden hul - grå plast
27112-16	Endeprop med hul for ledning - sort plast
27112-17	Endeprop uden hul - sort plast
27112-14	Endeprop med hul for ledning - hvid plast
27112-15	Endeprop uden hul - hvid plast
VN27112x3	Clips t/montage - plast
27112-7	Clips t/montage - metal



# 14

DVT27114	Alu. profil 14, m/opal cover - 2500 mm
LM27314	Alu. profil 14, m/klar cover - 2500 mm
VN27114x1	Endeprop med hul for ledning - grå plast
VN27114x2	Endeprop uden hul - grå plast
	<i>Leveres med montageskinne</i>



# 23

LM27123	Alu. profil 23, m/opal cover - 2500 mm
VN27123x1	Endeprop med hul for ledning - grå plast
VN27123x2	Endeprop uden hul - grå plast
VN27123x3	Clips t/montage - metal



# 59

DVT01256	Alu. profil 59, m/opal cover - 2500 mm
DVT00759x1	Endeprop uden hul - grå plast
	<i>Aluminium Troldekt profil</i>





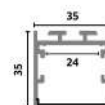
## PROFIL

### Varenr.

### Beskrivelse

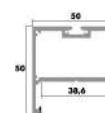
# 20

LM27120	Alu. profil 20, m/opal cover - 2500 mm
LM27320	Alu. profil 20, m/klar cover - 2500 mm
DVT27120	Alu. profil 20 sort, m/opal cover - 2500 mm
DVT27120x1	Alu. profil 20 sort, m/sort cover - 2500 mm
DVT27120x2	Alu. profil 20 hvid, m/opal cover - 2500 mm
VN27120x2	Endeplade u/hul- grå plast
VN27120x12	Endeplade u/hul - sort plast
27120-11	Endeplade u/hul - hvid plast
27120-14	Clips t/montage - metal
27122-9	Wiresæt (1 stk. wire)



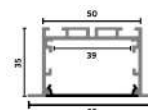
# 22

LM27122	Alu. profil 22 (50 x 50 mm), m/frosted cover - 2500 mm
27122-8	Samlestykke
VN27122x2	Endeplade u/hul
27122-9	Wiresæt (1 stk. wire)



# 38

LM27138	Alu. profil 38 (67x35mm) med opal cover - 2500 mm
VN27138x1	Endeplade u/hul



# 66

LM27166	Alu. profil 66 (35 x 67) med frosted cover - 2500 mm
VN27166x2	Endeplade u/hul
27122-9	Wiresæt (1 stk. wire)





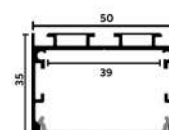
## PROFIL

### Varenr.

### Beskrivelse

# 80

LM27180	Alu. profil 80 (50 x 35 mm) med frosted cover - 2500 mm
VN27180X1	Endeplade u/hul
VN27180x2	Clips t/montage
27122-9	Wiresæt (1 stk. wire)



# RÅ

LM27002	Alu. flad-profil 10 x 1 x 2500 mm flad/rå for afkøling
LM27001	Alu. flad-profil 20 x 2 x 2500 mm flad/rå for afkøling



### Hovedkomponenter:

Aluminium led profil er en anodiseret 6063-T5. Opal omslag og klare omslag er PC.

### Lystransmission:

Opal cover	78%
Klar cover	93%
Sort cover	35%



# LED



PRODUCT SPECIFICATION / DEVELTRON

## 24V LED BÅND - 300 DIODER/M

2700K · 4,8W · IP20

### Specifikationer

Varenr.:	640010
Watt / pr. meter:	4,8
Spænding / Vdc:	24
Farve:	2700K
Tætningsklasse / IP:	20
LED / stk. pr. meter:	300
Lys spredning / grader:	120
Dæmpbar:	Ja
Klippemærke afstand / mm:	20
Båndbredde / mm:	10
Båndlængde / m. pr. rulle:	5
Lumen / pr. meter	360
Levetid / timer:	50.000



# LED



PRODUCT SPECIFICATION / DEVELTRON

## 24V LED BÅND · 300 DIODER/M

3000K · 4,8W · IP20

### Specifikationer

Varenr.:	640011
Watt / pr. meter:	4,8
Spænding / Vdc:	24
Farve:	3000K
Tætningsklasse / IP:	20
LED / stk. pr. meter:	300
Lys spredning / grader:	120
Dæmpbar:	Ja
Klippemærke afstand / mm:	20
Båndbredde / mm:	10
Båndlængde / m. pr. rulle:	5
Lumen / pr. meter	360
Levetid / timer:	50.000

CE



RoHS



# LED



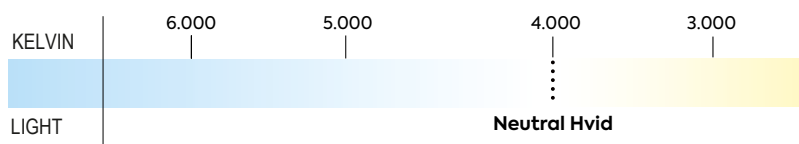
PRODUCT SPECIFICATION / DEVELTRON

## 24V LED BÅND · 300 DIODER/M

4000K · 4,8W · IP20

### Specifikationer

Varenr.:	640012
Watt / pr. meter:	4,8
Spænding / Vdc:	24
Farve:	4000K
Tætningsklasse / IP:	20
LED / stk. pr. meter:	300
Lys spredning / grader:	120
Dæmpbar:	Ja
Klippemærke afstand / mm:	20
Båndbredde / mm:	10
Båndlængde / m. pr. rulle:	5
Lumen / pr. meter	360
Levetid / timer:	50.000



# LED



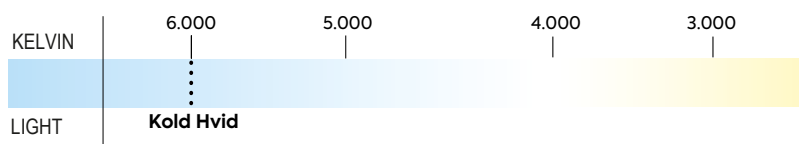
PRODUCT SPECIFICATION / DEVELTRON

## 24V LED BÅND · 300 DIODER/M

6000K · 4,8W · IP20

### Specifikationer

Varenr.:	640013
Watt / pr. meter:	4,8
Spænding / Vdc:	24
Farve:	6000K
Tætningsklasse / IP:	20
LED / stk. pr. meter:	300
Lys spredning / grader:	120
Dæmpbar:	Ja
Klippemærke afstand / mm:	20
Båndbredde / mm:	10
Båndlængde / m. pr. rulle:	5
Lumen / pr. meter	360
Levetid / timer:	50.000



# LED



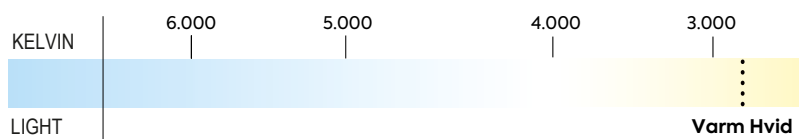
PRODUCT SPECIFICATION / DEVELTRON

## 24V LED BÅND · 300 DIODER/M

2700K · 9,6W · IP20

### Specifikationer

Varenr.:	640020
Watt / pr. meter:	9,6
Spænding / Vdc:	24
Farve:	2700K
Tætningsklasse / IP:	20
LED / stk. pr. meter:	300
Lys spredning / grader:	120
Dæmpbar:	Ja
Klippemærke afstand / mm:	20
Båndbredde / mm:	10
Båndlængde / m. pr. rulle:	5
Lumen / pr. meter	720
Levetid / timer:	50.000





# LED



PRODUCT SPECIFICATION / DEVELTRON

## 24V LED BÅND · 300 DIODER/M

3000K · 9,6W · IP20

### Specifikationer

Varenr.:	640021
Watt / pr. meter:	9,6
Spænding / Vdc:	24
Farve:	3000K
Tætningsklasse / IP:	20
LED / stk. pr. meter:	300
Lys spredning / grader:	120
Dæmpbar:	Ja
Klippemærke afstand / mm:	20
Båndbredde / mm:	10
Båndlængde / m. pr. rulle:	5
Lumen / pr. meter	720
Levetid / timer:	50.000



# LED



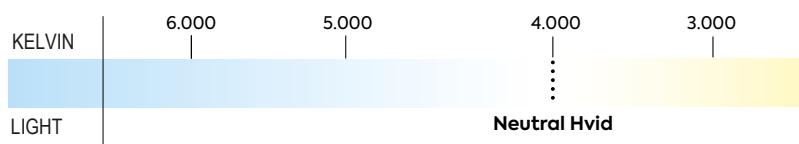
PRODUCT SPECIFICATION / DEVELTRON

## 24V LED BÅND · 300 DIODER/M

4000K · 9,6W · IP20

### Specifikationer

Varenr.:	640022
Watt / pr. meter:	9,6
Spænding / Vdc:	24
Farve:	4000K
Tætningsklasse / IP:	20
LED / stk. pr. meter:	300
Lys spredning / grader:	120
Dæmpbar:	Ja
Klippemærke afstand / mm:	20
Båndbredde / mm:	10
Båndlængde / m. pr. rulle:	5
Lumen / pr. meter	720
Levetid / timer:	50.000



# LED



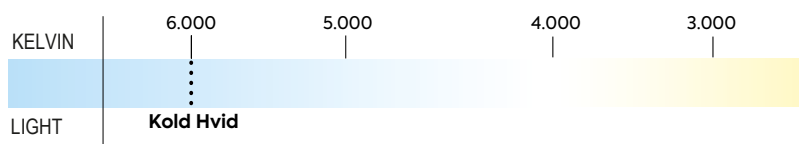
PRODUCT SPECIFICATION / DEVELTRON

## 24V LED BÅND · 300 DIODER/M

6000K · 9,6W · IP20

### Specifikationer

Varenr.:	640023
Watt / pr. meter:	9,6
Spænding / Vdc:	24
Farve:	6000K
Tætningsklasse / IP:	20
LED / stk. pr. meter:	300
Lys spredning / grader:	120
Dæmpbar:	Ja
Klippemærke afstand / mm:	20
Båndbredde / mm:	10
Båndlængde / m. pr. rulle:	5
Lumen / pr. meter	720
Levetid / timer:	50.000





# LED



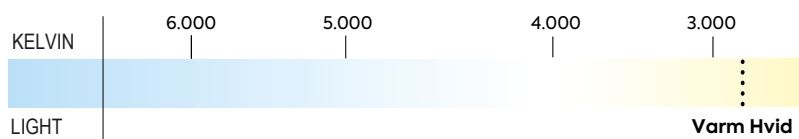
PRODUCT SPECIFICATION / DEVELTRON

## 24V LED BÅND · 300 DIODER/M

2700K · 14,4W · IP20

### Specifikationer

Varenr.:	640030
Watt / pr. meter:	14,4
Spænding / Vdc:	24
Farve:	2700K
Tætningsklasse / IP:	20
LED / stk. pr. meter:	300
Lys spredning / grader:	120
Dæmpbar:	Ja
Klippemærke afstand / mm:	20
Båndbredde / mm:	10
Båndlængde / m. pr. rulle:	5
Lumen / pr. meter	1080
Levetid / timer:	50.000



# LED



PRODUCT SPECIFICATION / DEVELTRON

## 24V LED BÅND · 300 DIODER/M

3000K · 14,4W · IP20

### Specifikationer

Varenr.:	640031
Watt / pr. meter:	14,4
Spænding / Vdc:	24
Farve:	3000K
Tætningsklasse / IP:	20
LED / stk. pr. meter:	300
Lys spredning / grader:	120
Dæmpbar:	Ja
Klippemærke afstand / mm:	20
Båndbredde / mm:	10
Båndlængde / m. pr. rulle:	5
Lumen / pr. meter	1080
Levetid / timer:	50.000



# LED



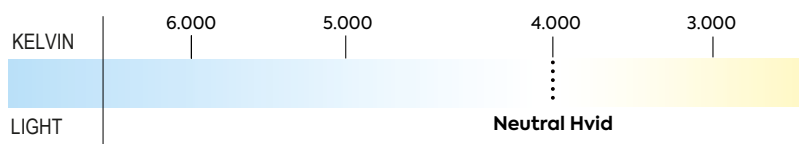
PRODUCT SPECIFICATION / DEVELTRON

## 24V LED BÅND · 300 DIODER/M

4000K · 14,4W · IP20

### Specifikationer

Varenr.:	640032
Watt / pr. meter:	14,4
Spænding / Vdc:	24
Farve:	4000K
Tætningsklasse / IP:	20
LED / stk. pr. meter:	300
Lys spredning / grader:	120
Dæmpbar:	Ja
Klippemærke afstand / mm:	20
Båndbredde / mm:	10
Båndlængde / m. pr. rulle:	5
Lumen / pr. meter	1080
Levetid / timer:	50.000



# LED



PRODUCT SPECIFICATION / DEVELTRON

## 24V LED BÅND · 300 DIODER/M

6000K · 14,4W · IP20

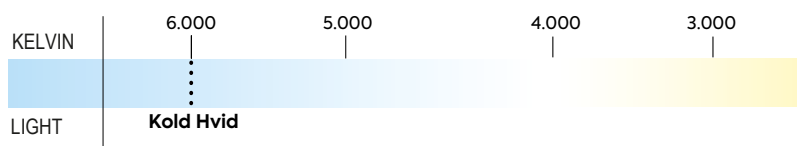
### Specifikationer

Varenr.:	640033
Watt / pr. meter:	14,4
Spænding / Vdc:	24
Farve:	6000K
Tætningsklasse / IP:	20
LED / stk. pr. meter:	300
Lys spredning / grader:	120
Dæmpbar:	Ja
Klippemærke afstand / mm:	20
Båndbredde / mm:	10
Båndlængde / m. pr. rulle:	5
Lumen / pr. meter	1080
Levetid / timer:	50.000

CE



RoHS





# LED



PRODUCT SPECIFICATION / DEVELTRON

## 24V LED BÅND · 300 DIODER/M

3000K · 14,4W · IP68

### Specifikationer

Varenr.:	640034
Watt / pr. meter:	14,4
Spænding / Vdc:	24
Farve:	3000K
Tætningsklasse / IP:	68
LED / stk. pr. meter:	300
Lys spredning / grader:	120
Dæmpbar:	Ja
Klippemærke afstand / mm:	20
Båndbredde / mm:	12
Båndlængde / m. pr. rulle:	5
Lumen / pr. meter	1080
Levetid / timer:	50.000



# LED



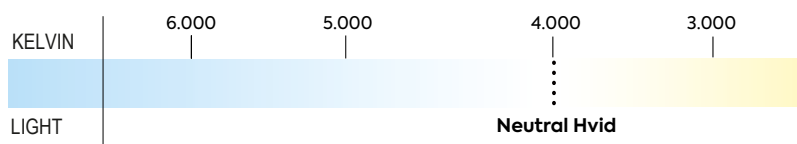
PRODUCT SPECIFICATION / DEVELTRON

## 24V LED BÅND · 300 DIODER/M

4000K · 14,4W · IP68

### Specifikationer

Varenr.:	640035
Watt / pr. meter:	14,4
Spænding / Vdc:	24
Farve:	4000K
Tætningsklasse / IP:	68
LED / stk. pr. meter:	300
Lys spredning / grader:	120
Dæmpbar:	Ja
Klippemærke afstand / mm:	20
Båndbredde / mm:	12
Båndlængde / m. pr. rulle:	5
Lumen / pr. meter	1080
Levetid / timer:	50.000



# LED



PRODUCT SPECIFICATION / DEVELTRON

## 24V LED BÅND · 300 DIODER/M

2700K · 19,2W · IP20

### Specifikationer

Varenr.:	640040
Watt / pr. meter:	19,2
Spænding / Vdc:	24
Farve:	2700K
Tætningsklasse / IP:	20
LED / stk. pr. meter:	300
Lys spredning / grader:	120
Dæmpbar:	Ja
Klippemærke afstand / mm:	20
Båndbredde / mm:	10
Båndlængde / m. pr. rulle:	5
Lumen / pr. meter	1440
Levetid / timer:	50.000



# LED



PRODUCT SPECIFICATION / DEVELTRON

## 24V LED BÅND · 300 DIODER/M

3000K · 19,2W · IP20

### Specifikationer

Varenr.:	640041
Watt / pr. meter:	19,2
Spænding / Vdc:	24
Farve:	3000K
Tætningsklasse / IP:	20
LED / stk. pr. meter:	300
Lys spredning / grader:	120
Dæmpbar:	Ja
Klippemærke afstand / mm:	20
Båndbredde / mm:	10
Båndlængde / m. pr. rulle:	5
Lumen / pr. meter	1440
Levetid / timer:	50.000



# LED



PRODUCT SPECIFICATION / DEVELTRON

## 24V LED BÅND · 300 DIODER/M

4000K · 19,2W · IP20

### Specifikationer

Varenr.:	640042
Watt / pr. meter:	19,2
Spænding / Vdc:	24
Farve:	4000K
Tætningsklasse / IP:	20
LED / stk. pr. meter:	300
Lys spredning / grader:	120
Dæmpbar:	Ja
Klippemærke afstand / mm:	20
Båndbredde / mm:	10
Båndlængde / m. pr. rulle:	5
Lumen / pr. meter	1440
Levetid / timer:	50.000



# LED



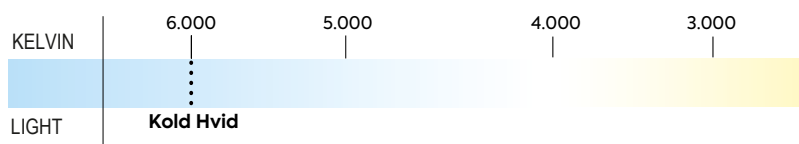
PRODUCT SPECIFICATION / DEVELTRON

## 24V LED BÅND · 300 DIODER/M

6000K · 19,2W · IP20

### Specifikationer

Varenr.:	640043
Watt / pr. meter:	19,2
Spænding / Vdc:	24
Farve:	6000K
Tætningsklasse / IP:	20
LED / stk. pr. meter:	300
Lys spredning / grader:	120
Dæmpbar:	Ja
Klippemærke afstand / mm:	20
Båndbredde / mm:	10
Båndlængde / m. pr. rulle:	5
Lumen / pr. meter	1440
Levetid / timer:	50.000



# LED



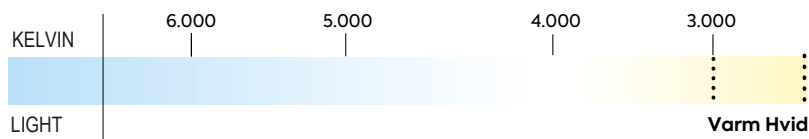
PRODUCT SPECIFICATION / DEVELTRON

## 24V LED BÅND · DIM TO WARM

1800-3000K · 20W · IP20

### Specifikationer

Varenr.:	DVT00697
Watt / pr. meter:	20
Spænding / Vdc:	24
Farve:	1800-3000K
Tætningsklasse / IP:	20
LED / stk. pr. meter:	240
Lys spredning / grader:	120
Dæmpbar:	Ja
Klippemærke afstand / mm:	50
Båndbredde / mm:	10
Båndlængde / m. pr. rulle:	5
Ledning / mm:	150
Lumen / pr. meter	1780-1900



# LED



PRODUCT SPECIFICATION / DEVELTRON

## 24V LED BÅND · 2700-5000K

2700-5000K · 38,4W · IP20

### Specifikationer

Varenr.:	DVT01255
Watt / pr. meter:	38,4
Spænding / Vdc:	24
Farve:	Tunable White(2700-5000K)
Tætningsklasse / IP:	20
LED / stk. pr. meter:	480
Lys spredning / grader:	120
Dæmpbar:	Ja
Klippemærke afstand / mm:	50
Båndbredde / mm:	12
Båndlængde / m. pr. rulle:	5
Levetid / timer:	50.000

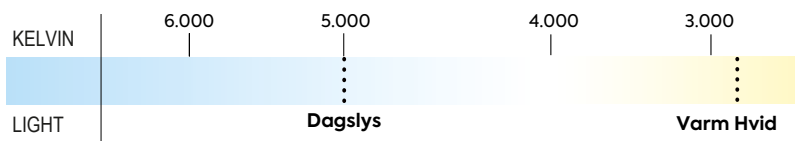


Foto:





# LED



PRODUCT SPECIFICATION / DEVELTRON

## 24V LED BÅND · RGB

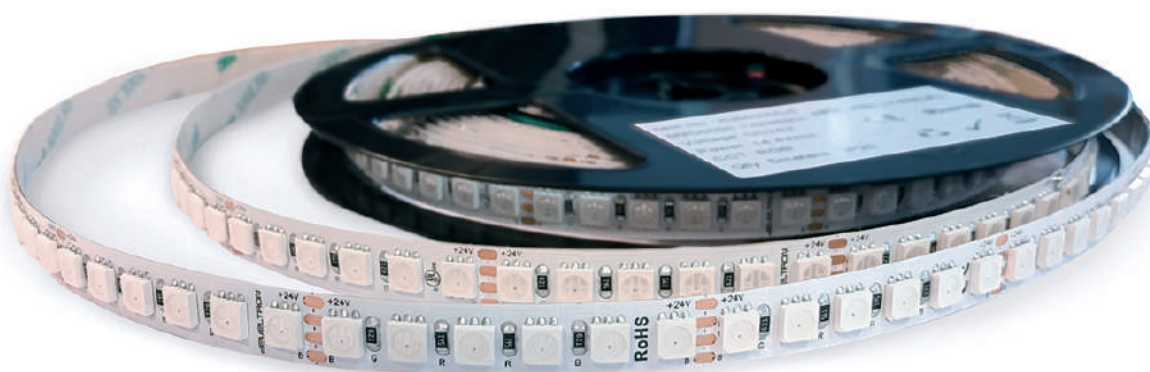
RGB · 14,4W · IP20

### Specifikationer

Varenr.:	640050
Watt / pr. meter:	14,4
Spænding / Vdc:	24
Farve:	RGB
Tætningsklasse / IP:	20
LED / stk. pr. meter:	120
Lys spredning / grader:	120
Dæmpbar:	Ja
Klippemærke afstand / mm:	50
Båndbredde / mm:	10
Båndlængde / m. pr. rulle:	5
Levetid / timer:	50.000



Foto:



# LED



PRODUCT SPECIFICATION / DEVELTRON

## 24V LED BÅND · RGB

RGB · 14,4W · IP68

### Specifikationer

Varenr.:	640051
Watt / pr. meter:	14,4
Spænding / Vdc:	24
Farve:	RGB
Tætningsklasse / IP:	68
LED / stk. pr. meter:	120
Lys spredning / grader:	120
Dæmpbar:	Ja
Klippemærke afstand / mm:	50
Båndbredde / mm:	12
Båndlængde / m. pr. rulle:	5
Levetid / timer:	50.000



Foto:



# LED



PRODUCT SPECIFICATION / DEVELTRON

## 24V LED BÅND · RGB

RGB · 14,4W · IP20

### Specifikationer

Varenr.:	LM600163
Watt / pr. meter:	14,4
Spænding / Vdc:	24
Farve:	RGB
Tætningsklasse / IP:	20
LED / stk. pr. meter:	60
Lys spredning / grader:	120
Dæmpbar:	Ja
Klippemærke afstand / mm:	100
Båndbredde / mm:	10
Båndlængde / m. pr. rulle:	5
Ledning i begge ender:	3 meter 0,5 mm <sup>2</sup>
Levetid / timer:	50.000

CE



—

✓RoHS

Foto:



# LED



PRODUCT SPECIFICATION / DEVELTRON

## 24V LED BÅND · RGB

RGB · 28,8W · IP20

### Specifikationer

Varenr.:	LM600174
Watt / pr. meter:	28,8
Spænding / Vdc:	24
Farve:	RGB
Tætningsklasse / IP:	20
LED / stk. pr. meter:	120
Lys spredning / grader:	120
Dæmpbar:	Ja
Klippemærke afstand / mm:	50
Båndbredde / mm:	12
Båndlængde / m. pr. rulle:	5
Levetid / timer:	50.000



Foto:



# LED



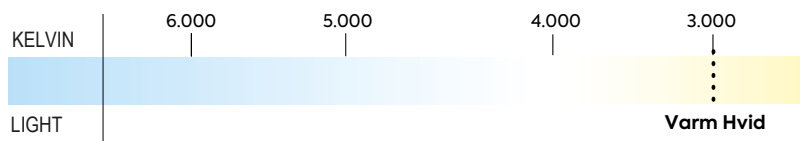
PRODUCT SPECIFICATION / DEVELTRON

## 24V LED BÅND · RGB+VARM HVID

RGBW · 14,4W · IP20

### Specifikationer

Varenr.:	DVT00662
Watt / pr. meter:	14,4
Spænding / Vdc:	24
Farve:	RGBWW(3000K)
Tætningsklasse / IP:	20
LED / stk. pr. meter:	96
Lys spredning / grader:	120
Dæmpbar:	Ja
Klippemærke afstand / mm:	63
Båndbredde / mm:	12
Levetid / timer:	50.000



# LED



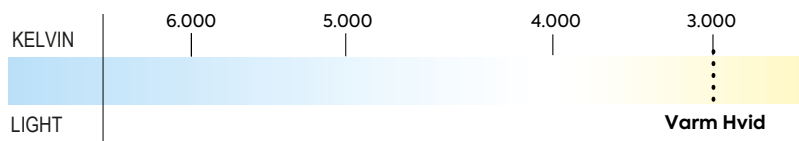
PRODUCT SPECIFICATION / DEVELTRON

## 24V LED BÅND · RGB+VARM HVID

RGBW · 23W · IP20

### Specifikationer

Varenr.:	LM600173
Watt / pr. meter:	23
Spænding / Vdc:	24
Farve:	RGBWW(3000K)
Tætningsklasse / IP:	20
LED / stk. pr. meter:	72
Lys spredning / grader:	120
Dæmpbar:	Ja
Klippemærke afstand / mm:	83
Båndbredde / mm:	12
Levetid / timer:	50.000



# LED



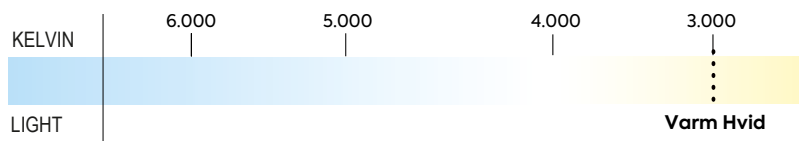
PRODUCT SPECIFICATION / DEVELTRON

## 24V LED BÅND · RGB+VARM HVID

RGBW · 30W · IP20

### Specifikationer

Varenr.:	600098
Watt / pr. meter:	30
Spænding / Vdc:	24
Farve:	RGBWW(3000K)
Tætningsklasse / IP:	20
LED / stk. pr. meter:	96
Lys spredning / grader:	120
Dæmpbar:	Ja
Klippemærke afstand / mm:	63
Båndbredde / mm:	12
Levetid / timer:	50.000



# LED



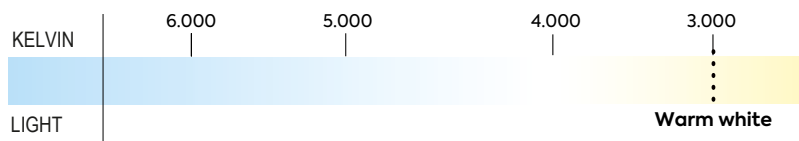
PRODUCT SPECIFICATION / DEVELTRON

## 24V LED BÅND · RGB+VARM HVID

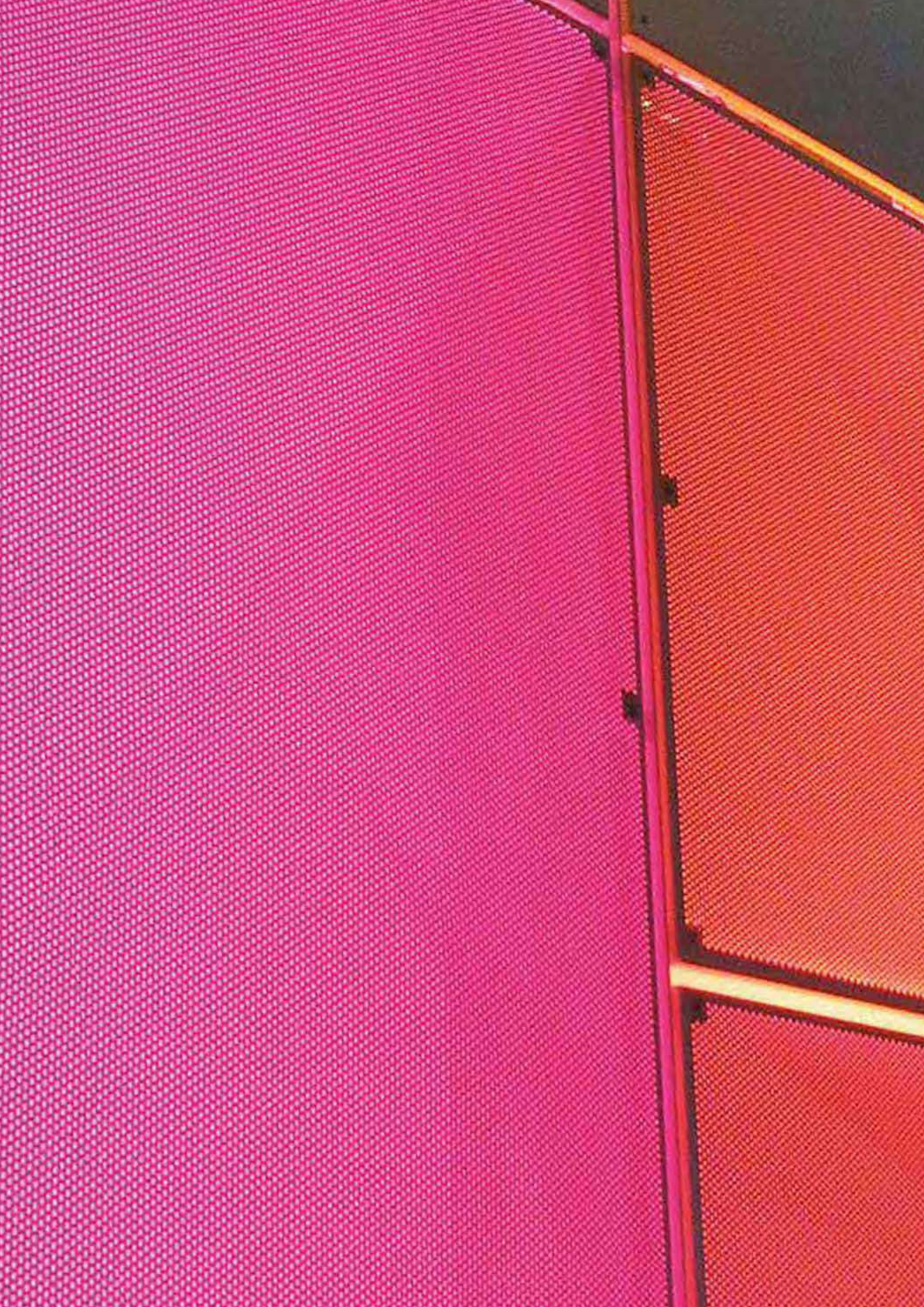
RGBW · 30W · IP67

### Specifikationer

Varenr.:	600099
Watt / pr. meter:	30
Spænding / Vdc:	24
Farve:	RGBWW(3000K)
Tætningsklasse / IP:	67
LED / stk. pr. meter:	96
Lys spredning / grader:	120
Dæmpbar:	Ja
Klippemærke afstand / mm:	63
Båndbredde / mm:	14
Båndlængde / m. pr. rulle:	5
Ledning i begge ender:	3 meter 5 x 0,4 mm <sup>2</sup>
Levetid / timer:	50.000







# LED

## 24VDC LED PS 6W



PRODUCT SPECIFICATION / DEVELTRON

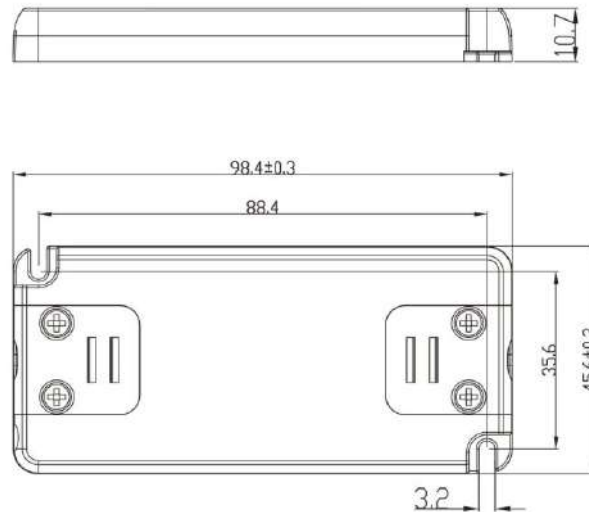
### SNAPPY STRØMFORSYNING / POWER SUPPLY

#### Specifikationer

Varenr.:	VN600240
Udgangsspænding	24VDC
Udgangseffekt	6W
Udgangsstrøm:	0-0.25A
Indgangsspænding	180-264Vac
Input frekvens	50/60Hz
Omgivelsestemperatur	-20°C ~ 45°C
Arbejdsfugtighed	45% ~ 85%
Tætningklasse	IP20
Beskyttelsesklasse	Class II
Levetid / timer:	30.000
Dimensioner L x B x H	98,4 x 45,6 x 10,7 mm



#### Dimensioner:



#### Foto:



# LED

## 24VDC LED PS 12W



PRODUCT SPECIFICATION / DEVELTRON

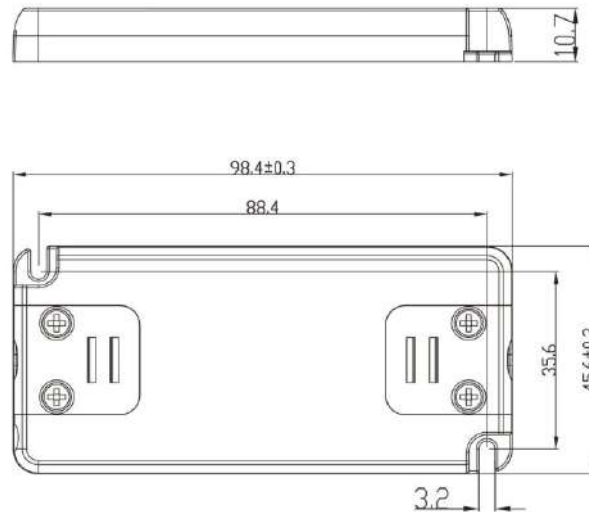
### SNAPPY STRØMFORSYNING / POWER SUPPLY

#### Specifikationer

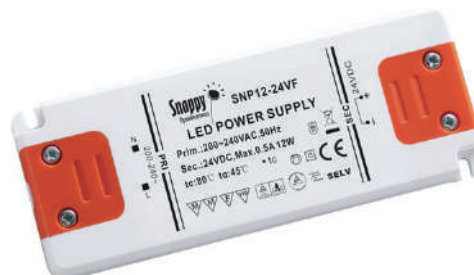
Varenr.:	VN600241
Udgangsspænding	24VDC
Udgangseffekt	12W
Udgangsstrøm:	0-0.5A
Indgangsspænding	200-240VAC
Input frekvens	50/60Hz
Omgivelsestemperatur	-20°C ~ 45°C
Arbejdsfugtighed	45% ~ 85%
Tætningklasse	IP20
Beskyttelsesklasse	Class II
Levetid / timer:	30.000
Dimensioner L x B x H	98,4 x 45,6 x 10,7 mm



#### Dimensioner:



#### Foto:



# LED

## 24VDC LED PS 15W



PRODUCT SPECIFICATION / DEVELTRON

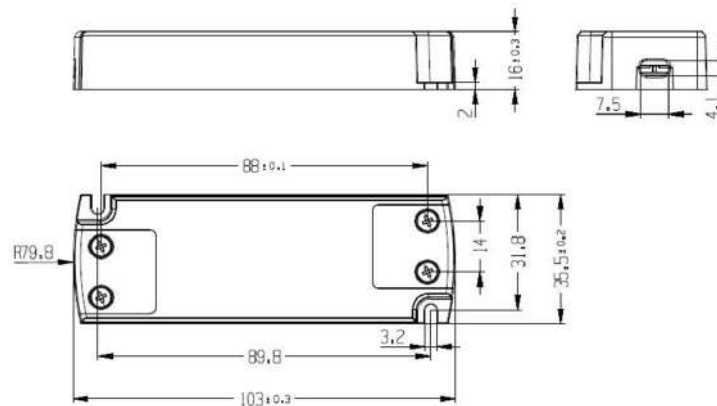
### SNAPPY STRØMFORSYNING / POWER SUPPLY

#### Specifikationer

Varenr.:	VN600220
Udgangsspænding	24VDC
Udgangseffekt	15W
Udgangsstrøm:	0.625A
Indgangsspænding	200-240VAC
Input frekvens	50/60Hz
Omgivelsestemperatur	-20°C ~ 45°C
Arbejdsfugtighed	45% ~ 85%
Tætningklasse	IP20
Beskyttelsesklasse	Class II
Levetid / timer:	30.000
Dimensioner L x B x H	103 x 35,5 x 16 mm



#### Dimensioner:



#### Foto:



# LED

## 24VDC LED PS 20W



PRODUCT SPECIFICATION / DEVELTRON

### SNAPPY STRØMFORSYNING / POWER SUPPLY

#### Specifikationer

Varenr.:	VN600200
Udgangsspænding	24VDC
Udgangseffekt	20W
Udgangsstrøm:	0,83A
Indgangsspænding	200-240VAC
Input frekvens	50/60Hz
Omgivelsestemperatur	-20°C ~ 45°C
Arbejdsfugtighed	45% ~ 85%
Tætningklasse	IP20
Beskyttelsesklasse	Class II
Levetid / timer:	30.000
Dimensioner L x B x H	103 x 35,5 x 16 mm



Dimensioner:

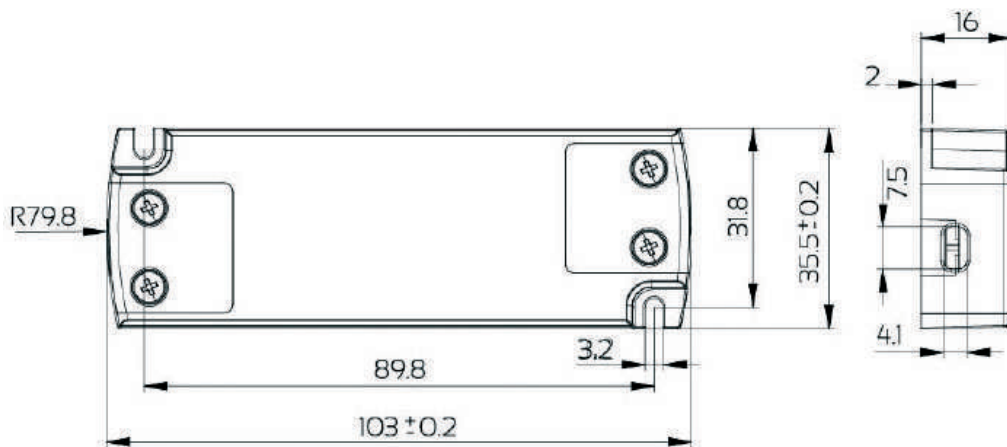
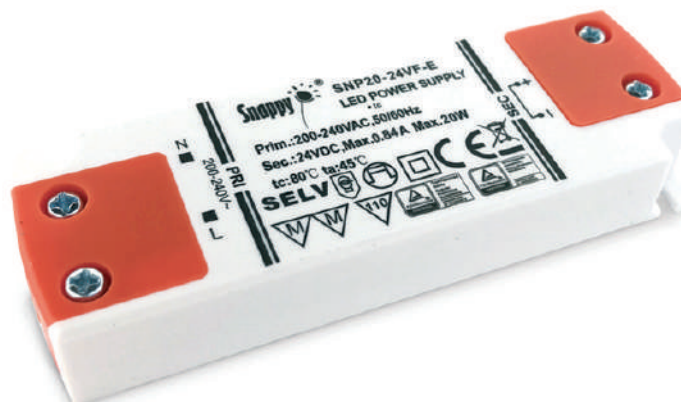


Foto:



# LED

## 24VDC LED PS 30W



PRODUCT SPECIFICATION / DEVELTRON

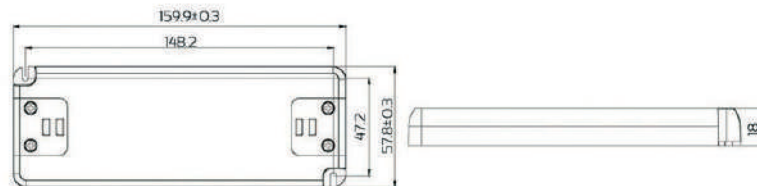
### SNAPPY STRØMFORSYNING / POWER SUPPLY

#### Specifikationer

Varenr.:	VN600201
Udgangsspænding	24VDC
Udgangseffekt	30W
Udgangsstrøm:	1,25A
Indgangsspænding	200-240VAC
Input frekvens	50/60Hz
Omgivelsestemperatur	-20°C ~ 45°C
Arbejdsfugtighed	45% ~ 85%
Tætningklasse	IP20
Beskyttelsesklasse	Class II
Levetid / timer:	30.000
Dimensioner L x B x H	159,9 x 57,8 x 18 mm



#### Dimensioner:



Dimension in mm

#### Foto:



# LED

## 24VDC LED PS 50W



PRODUCT SPECIFICATION / DEVELTRON

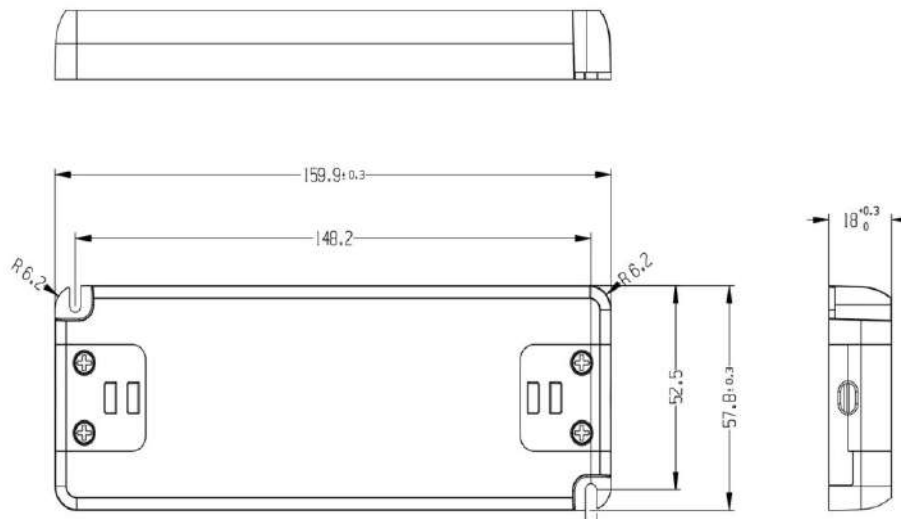
### SNAPPY STRØMFORSYNING / POWER SUPPLY

#### Specifikationer

Varenr.:	VN600244
Udgangsspænding	24VDC
Udgangseffekt	50W
Udgangsstrøm:	0-2.08A
Indgangsspænding	200-240VAC
Input frekvens	50/60Hz
Omgivelsestemperatur	-20°C ~ 45°C
Arbejdsfugtighed	45% ~ 85%
Tætningklasse	IP20
Beskyttelsesklasse	Class II
Levetid / timer:	30.000
Dimensioner L x B x H	159,9 x 57,8 x 18 mm



#### Dimensioner:



#### Foto:



# LED

## 24VDC LED PS 75W



PRODUCT SPECIFICATION / DEVELTRON

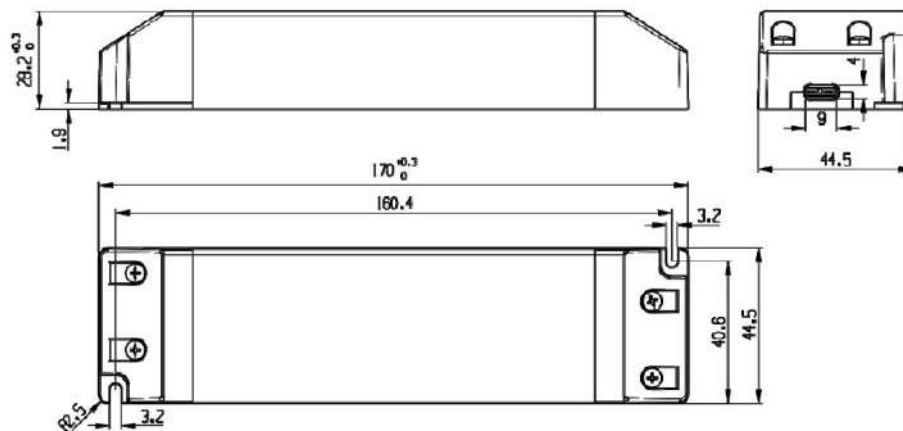
### SNAPPY STRØMFORSYNING / POWER SUPPLY

#### Specifikationer

Varenr.:	VN600245
Udgangsspænding	24VDC
Udgangseffekt	75W
Udgangsstrøm:	0-3.13A
Indgangsspænding	200-240VAC
Input frekvens	50/60Hz
Omgivelsestemperatur	-20°C ~ 45°C
Arbejdsfugtighed	45% ~ 85%
Tætningklasse	IP20
Beskyttelsesklasse	Class II
Levetid / timer:	30.000
Dimensioner L x B x H	170 x 44,5 x 28,2 mm



#### Dimensioner:



#### Foto:





# LED

## 24VDC LED PS 150W



PRODUCT SPECIFICATION / DEVELTRON

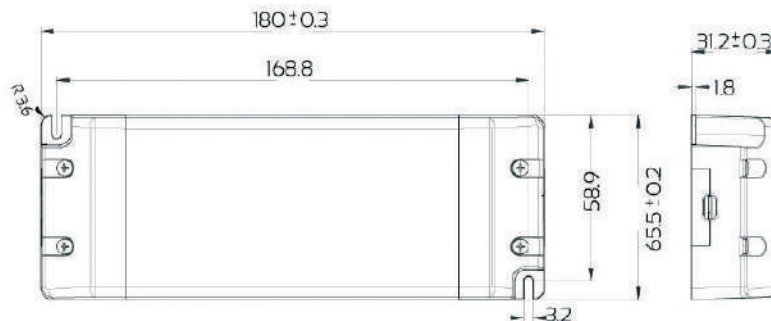
### SNAPPY STRØMFORSYNING / POWER SUPPLY

#### Specifikationer

Varenr.:	VN600286
Udgangsspænding	24VDC
Udgangseffekt	150W
Udgangsstrøm:	6,25A
Indgangsspænding	180-264Vac
Input frekvens	50/60Hz
Omgivelsestemperatur	-20°C ~ 45°C
Arbejdsfugtighed	45% ~ 85%
Tætningklasse	IP20
Beskyttelsesklasse	Class II
Levetid / timer:	30.000
Dimensioner L x B x H	180 x 65,5 x 31,2 mm



#### Dimensioner:



#### Foto:



# LED

## 24VDC LED PS 250W

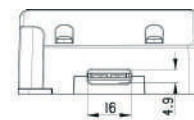


PRODUCT SPECIFICATION / DEVELTRON

### SNAPPY STRØMFORSYNING / POWER SUPPLY

#### Specifikationer

Varenr.:	VN600270
Udgangsspænding	24VDC
Udgangseffekt	250W
Udgangsstrøm:	0-10.4A
Indgangsspænding	200-240VAC
Input frekvens	50/60Hz
Omgivelsestemperatur	-20°C ~ 45°C
Arbejdsfugtighed	45% ~ 85%
Tætningklasse	IP20
Beskyttelsesklasse	Class II
Levetid / timer:	30.000
Dimensioner L x B x H	195 x 67,1 x 31,2 mm



#### Dimensioner:



#### Foto:



# LED

## 24VDC LED PS 320W

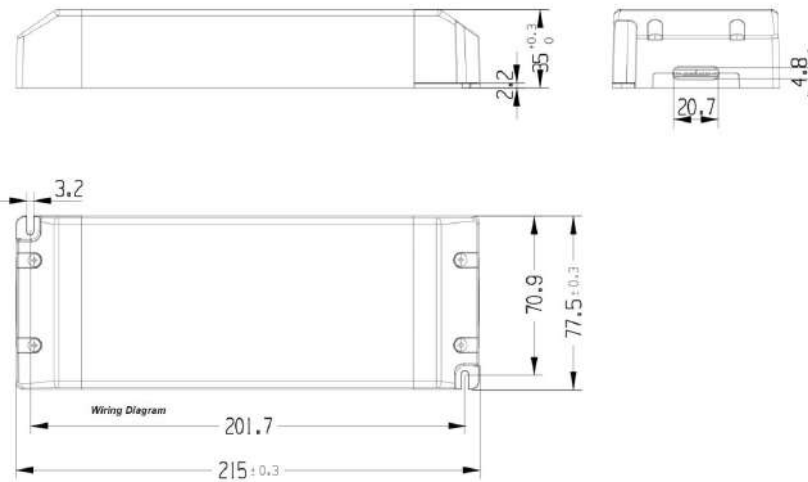


PRODUCT SPECIFICATION / DEVELTRON

### SNAPPY STRØMFORSYNING / POWER SUPPLY

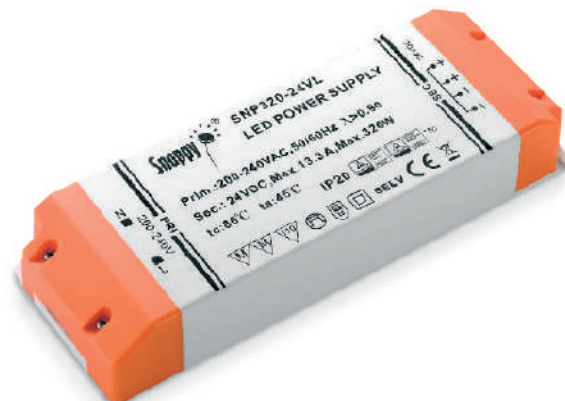
#### Specifikationer

Varenr.:	VN600271
Udgangsspænding	24VDC
Udgangseffekt	320W
Udgangsstrøm:	0-13.3A
Indgangsspænding	200-240Vac
Input frekvens	50/60Hz
Omgivelsestemperatur	-20°C ~ 45°C
Arbejdsfugtighed	45% ~ 85%
Tætningklasse	IP20
Beskyttelsesklasse	Class II
Levetid / timer:	30.000
Dimensioner L x B x H	215 x 77,5 x 35 mm



#### Dimensioner:

#### Foto:





# LED

## 24VDC LED PS 60W · LONG



PRODUCT SPECIFICATION / DEVELTRON

### SNAPPY STRØMFORSYNING / POWER SUPPLY

#### Specifikationer

Varenr.:	VN600246
Udgangsspænding	24VDC
Udgangseffekt	60W
Udgangsstrøm:	2,5A
Indgangsspænding	180-264VAC
Input frekvens	50/60Hz
Omgivelsestemperatur	-20°C ~ 45°C
Arbejdsfugtighed	45% ~ 85%
Tætningklasse	IP20
Beskyttelsesklasse	Class II
Levetid / timer:	30.000
Dimensioner L x B x H	304,6 x 30 x 16,7 mm



#### Dimensioner:



#### Foto:



# LED

## 24VDC LED PS 150W · LONG



PRODUCT SPECIFICATION / DEVELTRON

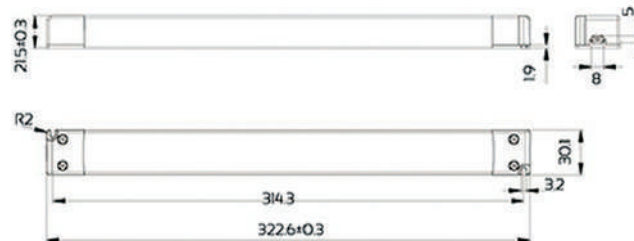
### SNAPPY STRØMFORSYNING / POWER SUPPLY

#### Specifikationer

Varenr.:	VN600264
Udgangsspænding	24VDC
Udgangseffekt	150W
Udgangsstrøm:	6,25A
Indgangsspænding	180-240Vac
Input frekvens	50/60Hz
Omgivelsestemperatur	-20°C ~ 45°C
Arbejdsfugtighed	45% ~ 85%
Tætningklasse	IP20
Beskyttelsesklasse	Class II
Levetid / timer:	30.000
Dimensioner L x B x H	322,6 x 30,1 x 21,5 mm



#### Dimensioner:



#### Foto:



# LED

## 24VDC LED PS 200W · LONG



PRODUCT SPECIFICATION / DEVELTRON

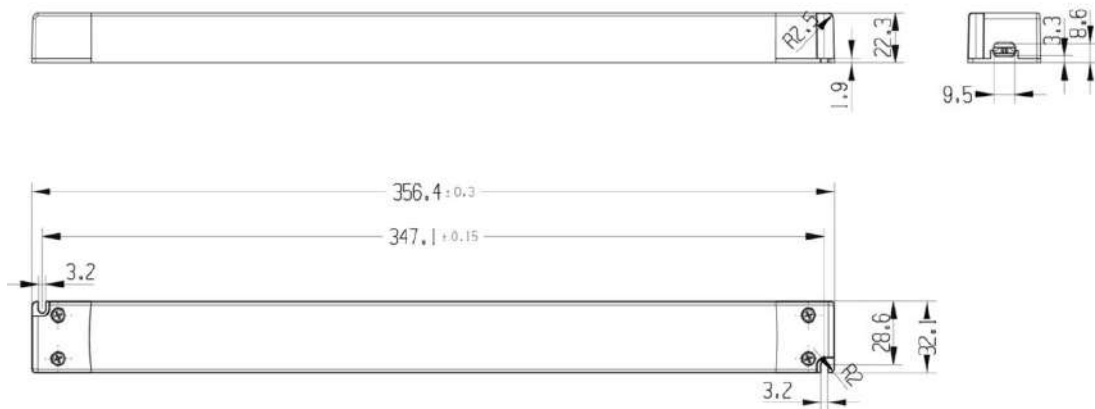
### SNAPPY STRØMFORSYNING / POWER SUPPLY

#### Specifikationer

Varenr.:	VN600281
Udgangsspænding	24VDC
Udgangseffekt	200W
Udgangsstrøm:	8,33A
Indgangsspænding	200-240VAC
Input frekvens	50/60Hz
Omgivelsestemperatur	-20°C ~ 45°C
Arbejdsfugtighed	45% ~ 85%
Tætningklasse	IP20
Beskyttelsesklasse	Class II
Levetid / timer:	30.000
Dimensioner L x B x H	356,4 x 32,1 x 22,3 mm



#### Dimensioner:



#### Foto:



# LED

## 24VDC LED PS 240W · LONG



PRODUCT SPECIFICATION / DEVELTRON

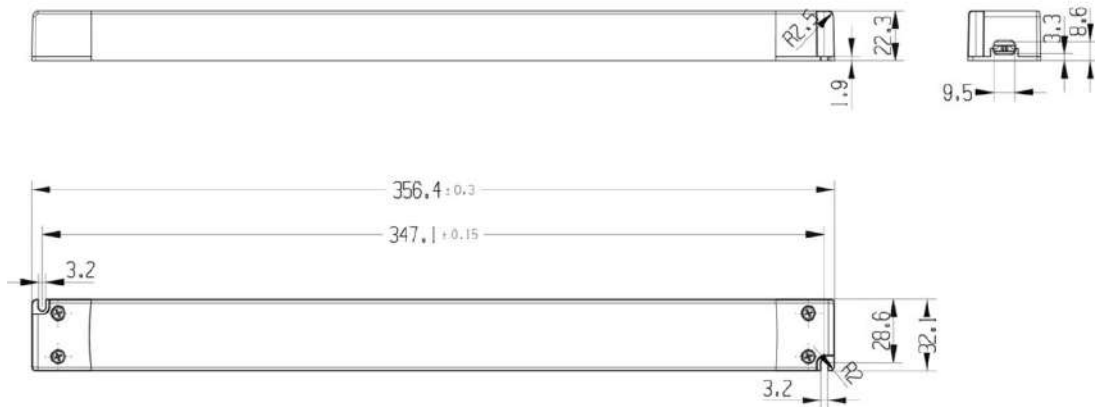
### SNAPPY STRØMFORSYNING / POWER SUPPLY

#### Specifikationer

Varenr.:	VN600282
Udgangsspænding	24VDC
Udgangseffekt	240W
Udgangsstrøm:	0-10A
Indgangsspænding	200-240VAC
Input frekvens	50Hz
Omgivelsestemperatur	-20°C ~ 45°C
Arbejdsfugtighed	45% ~ 85%
Tætningklasse	IP20
Beskyttelsesklasse	Class II
Levetid / timer:	30.000
Dimensioner L x B x H	356,4 x 32 x 22,3 mm



#### Dimensioner:



#### Foto:





# LED

## 24VDC LED PS 60W · LONG



PRODUCT SPECIFICATION / DEVELTRON

### SNAPPY STRØMFORSYNING / POWER SUPPLY

#### Specifikationer

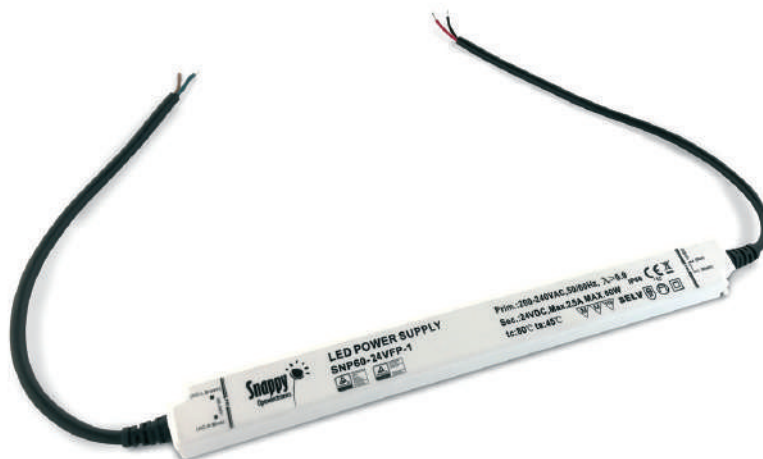
Varenr.:	VN600267
Udgangsspænding	24VDC
Udgangseffekt	60W
Udgangsstrøm:	2,5A
Indgangsspænding	200-240VAC
Input frekvens	50/60Hz
Omgivelsestemperatur	-20°C ~ 45°C
Arbejdsfugtighed	45% ~ 85%
Tætningklasse	IP66
Beskyttelsesklasse	Class II
Levetid / timer:	30.000
Dimensioner L x B x H	297 x 30 x 15,5 mm



#### Dimensioner:



#### Foto:



# LED

## 24VDC LED PS 150W · LONG



PRODUCT SPECIFICATION / DEVELTRON

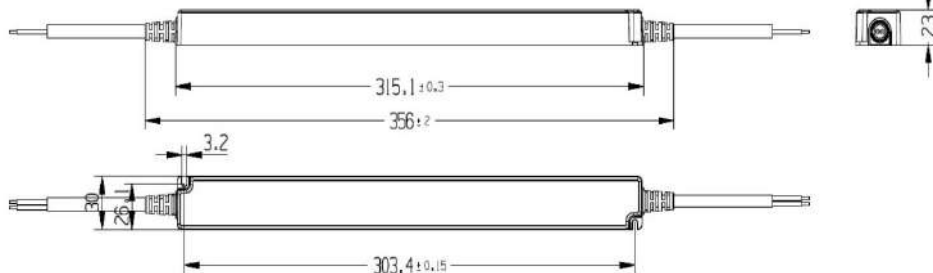
### SNAPPY STRØMFORSYNING / POWER SUPPLY

#### Specifikationer

Varenr.:	VN600269
Udgangsspænding	24VDC
Udgangseffekt	200W
Udgangsstrøm:	0-6.25A
Indgangsspænding	200-240VAC
Input frekvens	50/60Hz
Omgivelsestemperatur	-20°C ~ 45°C
Arbejdsfugtighed	45% ~ 85%
Tætningklasse	IP66
Beskyttelsesklasse	Class II
Levetid / timer:	30.000
Dimensioner L x B x H	356 x 30 x 23 mm



#### Dimensioner:



#### Foto:



# LED

## 24VDC LED PS 200W - LOW HEIGHT

SNAPPY STRØMFORSYNING / POWER SUPPLY



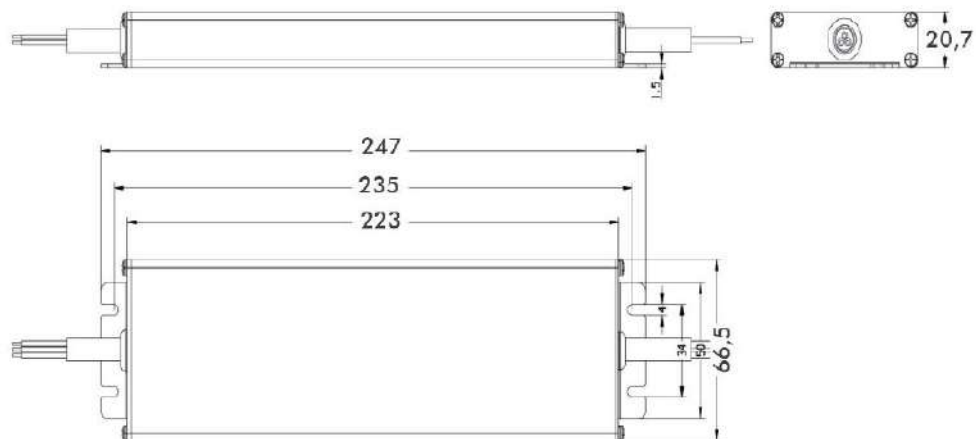
PRODUCT SPECIFICATION / DEVELTRON

### Specifikationer

Varenr.:	VN600284
Udgangsspænding	24VDC
Udgangseffekt	200W
Udgangsstrøm:	8,3A
Indgangsspænding	180-305VAC
Input frekvens	50Hz
Omgivelsestemperatur	-40°C ~ 60°C
Arbejdsfugtighed	15% ~ 95%
Tætningklasse	IP67
Beskyttelsesklasse	Class I
Levetid / timer:	50.000
Dimensioner L x B x H	247 x 66,5 x 20,7 mm



### Dimensioner:



### Foto:



# LED

## 24VDC LED PS 320W - LOW HEIGHT

SNAPPY STRØMFORSYNING / POWER SUPPLY



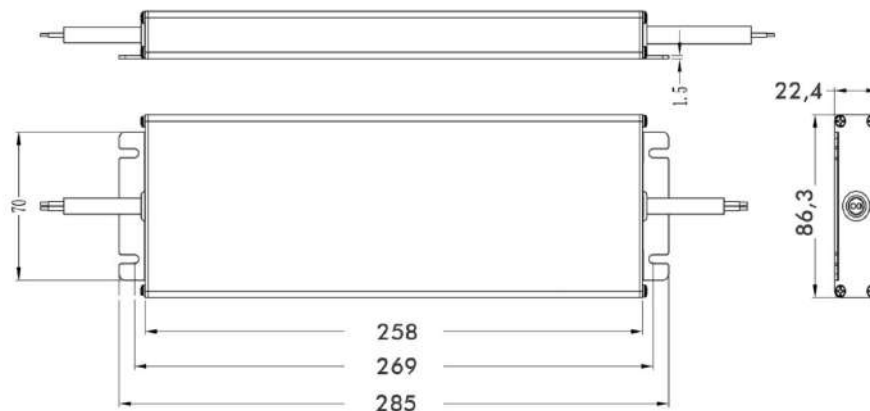
PRODUCT SPECIFICATION / DEVELTRON

### Specifikationer

Varenr.:	VN600285
Udgangsspænding	24VDC
Udgangseffekt	320W
Udgangsstrøm:	13,3A
Indgangsspænding	180-305VAC
Input frekvens	50Hz
Omgivelsestemperatur	-40°C ~ 60°C
Arbejdsfugtighed	15% ~ 95%
Tætningklasse	IP67
Beskyttelsesklasse	Class I
Levetid / timer:	50.000
Dimensioner L x B x H	285 x 86,3 x 22,4 mm



### Dimensioner:



### Foto:



# LED

## 24VDC LED PS 75W



PRODUCT SPECIFICATION / DEVELTRON

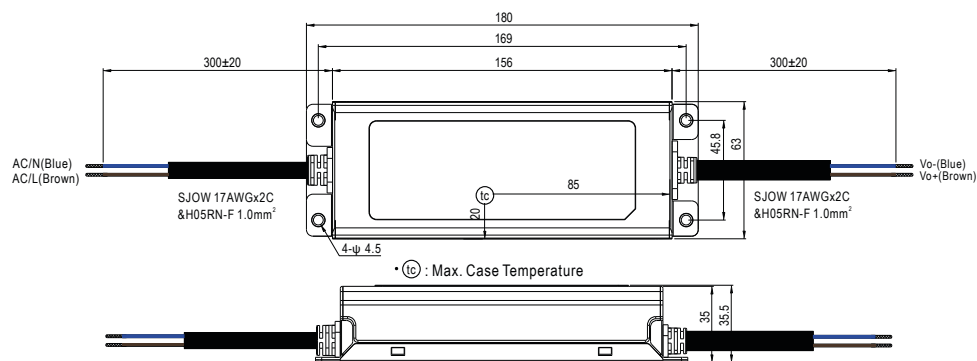
### MEAN WELL STRØMFORSYNING / POWER SUPPLY

#### Specifikationer

Varenr.:	VN600253
Udgangsspænding	24VDC
Udgangseffekt	75W
Udgangsstrøm:	3,15A
Indgangsspænding	100 ~ 305VAC
Input frekvens	47 ~ 63Hz
Omgivelsestemperatur	-40°C ~ 85°C
Arbejdsfugtighed	20% ~ 95%
Tætningklasse	IP67
Beskyttelsesklasse	Class I
Levetid / timer:	50.000
Dimensioner L x B x H	180 x 63 x 35,5 mm



#### Dimensioner:



#### Foto:



# LED

## 24VDC LED PS 150W



PRODUCT SPECIFICATION / DEVELTRON

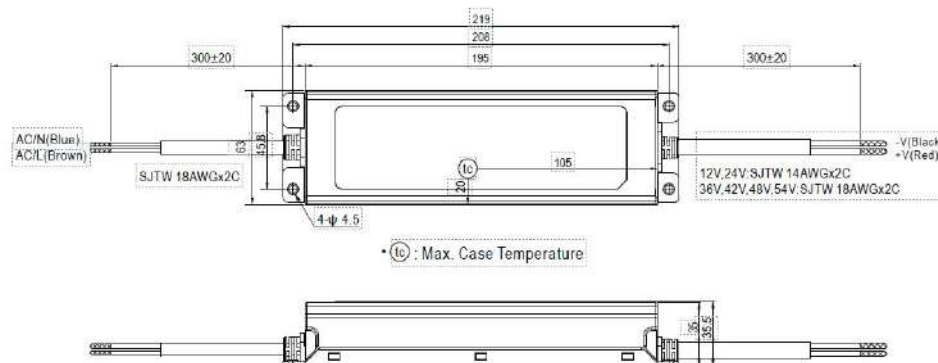
MEAN WELL STRØMFORSYNING / POWER SUPPLY

### Specifikationer

Varenr.:	VN600210
Udgangsspænding	24VDC
Udgangseffekt	150W
Udgangsstrøm:	6,25A
Indgangsspænding	100 ~ 305VAC
Input frekvens	47 ~ 63Hz
Dæmpbar:	Ja
Omgivelsestemperatur	-40°C ~ 85°C
Arbejdsfugtighed	20% ~ 95%
Tætningklasse	IP67
Beskyttelsesklasse	Class I
Levetid / timer:	50.000
Dimensioner L x B x H	219 x 63 x 35,5 mm



### Dimensioner:



### Foto:



# LED

## 24VDC LED PS 200W



PRODUCT SPECIFICATION / DEVELTRON

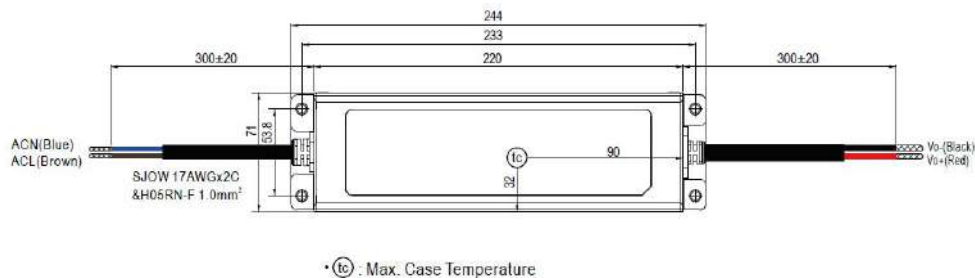
### MEAN WELL STRØMFORSYNING / POWER SUPPLY

#### Specifikationer

Varenr.:	VN600212
Udgangsspænding	24VDC
Udgangseffekt	200W
Udgangsstrøm:	8,4A
Indgangsspænding	100 ~ 305VAC
Input frekvens	47 ~ 63Hz
Dæmpbar:	Ja
Omgivelsestemperatur	-40°C ~ 90°C
Arbejdsfugtighed	20% ~ 95%
Tætningklasse	IP67
Beskyttelsesklasse	Class I
Levetid / timer:	50.000
Dimensioner L x B x H	244 x 71 x 37,5 mm



#### Dimensioner:



#### Foto:



# LED

## 24VDC LED PS 320W



PRODUCT SPECIFICATION / DEVELTRON

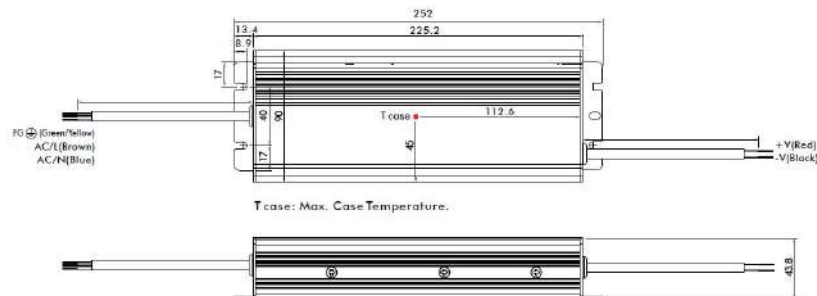
MEAN WELL STRØMFORSYNING / POWER SUPPLY

### Specifikationer

Varenr.:	VN600217
Udgangsspænding	24VDC
Udgangseffekt	320W
Udgangsstrøm:	13,3A
Indgangsspænding	90 ~ 305VAC
Input frekvens	47 ~ 63Hz
Omgivelsestemperatur	-40°C ~ 70°C
Arbejdsfugtighed	20% ~ 95%
Tætningklasse	IP67
Beskyttelsesklasse	Class I
Levetid / timer:	60.000
Dimensioner L x B x H	252 x 90 x 43,8 mm



### Dimensioner:



### Foto:







# LED

## 24VDC LED PS 75W · DALI



PRODUCT SPECIFICATION / DEVELTRON

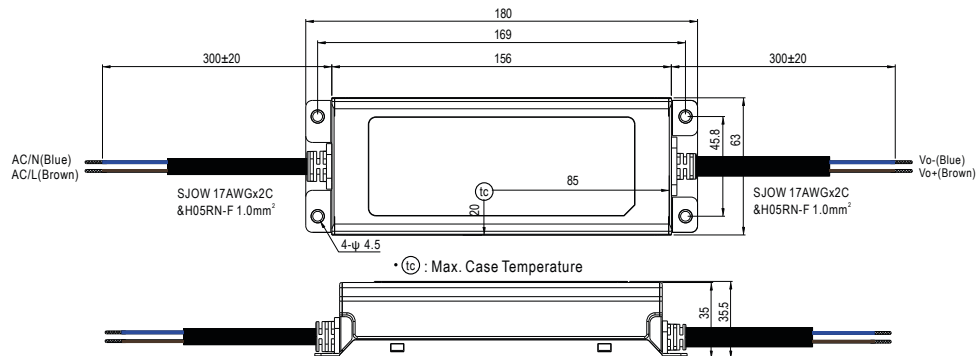
MEAN WELL STRØMFORSYNING / POWER SUPPLY

### Specifikationer

Varenr.:	VN600279
Udgangsspænding	24VDC
Udgangseffekt	75W
Udgangsstrøm:	3,15A
Indgangsspænding	100 ~ 305VAC
Dæmp	DALI
Input frekvens	47 ~ 63Hz
Dæmpbar:	Ja
Omgivelsestemperatur	-40°C ~ 85°C
Arbejdsfugtighed	20% ~ 95%
Tætningklasse	IP67
Beskyttelsesklasse	Class I
Levetid / timer:	50.000
Dimensioner L x B x H	180 x 63 x 35,5 mm



### Dimensioner:



### Foto:



# LED

## 24VDC LED PS 150W · DALI



PRODUCT SPECIFICATION / DEVELTRON

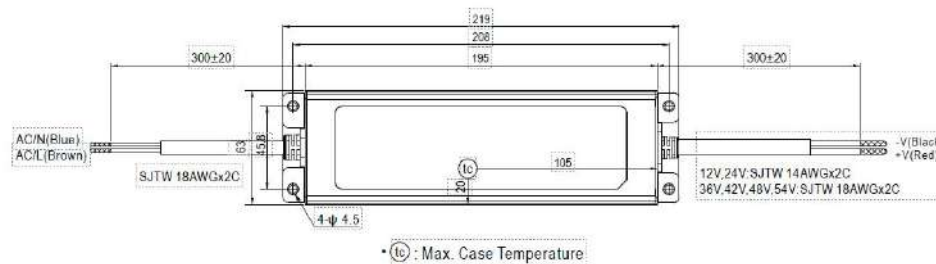
MEAN WELL STRØMFORSYNING / POWER SUPPLY

### Specifikationer

Varenr.:	VN600250
Udgangsspænding	24VDC
Udgangseffekt	150W
Udgangsstrøm:	6,25A
Indgangsspænding	100 ~ 305VAC
Dæmp	DALI
Input frekvens	47 ~ 63Hz
Dæmpbar:	Ja
Omgivelsestemperatur	-40°C ~ 85°C
Arbejdsfugtighed	20% ~ 95%
Tætningklasse	IP67
Beskyttelsesklasse	Class I
Levetid / timer:	60.000
Dimensioner L x B x H	219 x 63 x 35,5 mm



### Dimensioner:



### Foto:



# LED

## 24VDC LED PS 200W · DALI



PRODUCT SPECIFICATION / DEVELTRON

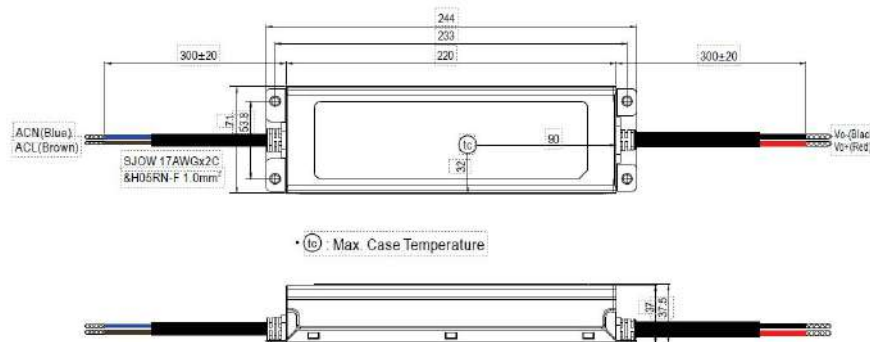
### MEAN WELL STRØMFORSYNING / POWER SUPPLY

#### Specifikationer

Varenr.:	VN600259
Udgangsspænding	24VDC
Udgangseffekt	200W
Udgangsstrøm:	8,4A
Indgangsspænding	100 ~ 305VAC
Dæmp	DALI
Input frekvens	47 ~ 63Hz
Dæmpbar:	Ja
Omgivelsestemperatur	-40°C ~ 85°C
Arbejdsfugtighed	20% ~ 95%
Tætningklasse	IP67
Beskyttelsesklasse	Class I
Levetid / timer:	50.000
Dimensioner L x B x H	244 x 71 x 37,5 mm



#### Dimensioner:



#### Foto:



# LED

## 24VDC LED PS 60W - DIN



PRODUCT SPECIFICATION / DEVELTRON

MEAN WELL STRØMFORSYNING / POWER SUPPLY

### Specifikationer

Varenr.:	VN600292
Udgangsspænding	24VDC
Udgangseffekt	60W
Udgangsstrøm:	2,5A
Indgangsspænding	100 ~ 305VAC
Input frekvens	47 ~ 63Hz
Omgivelsestemperatur	-30°C ~ 70°C
Arbejdsfugtighed	20% ~ 90%
Tætningklasse	IP20
Beskyttelsesklasse	Class II
Levetid / timer:	30.000
Dimensioner L x B x H	52,5 x 90 x 54,5 mm



Dimensioner:

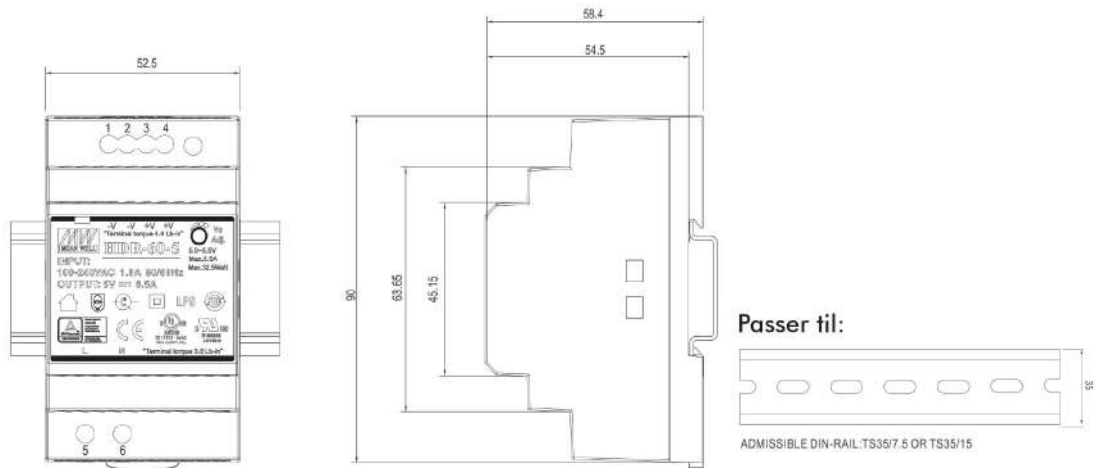


Foto:



# LED

## 24VDC LED PS 100W · DIN



PRODUCT SPECIFICATION / DEVELTRON

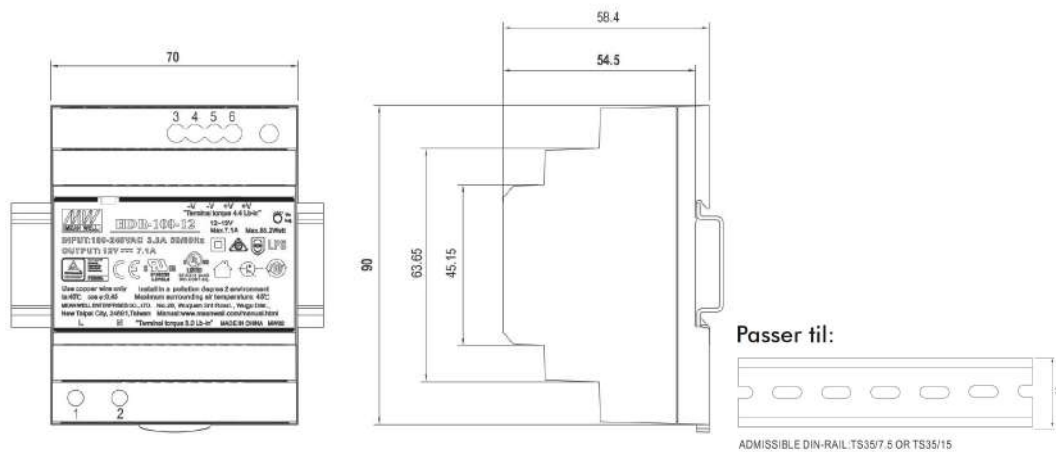
MEAN WELL STRØMFORSYNING / POWER SUPPLY

### Specifikationer

Varenr.:	VN600291
Udgangsspænding	24VDC
Udgangseffekt	100W
Udgangsstrøm:	3,83A
Indgangsspænding	100 ~ 305VAC
Input frekvens	47 ~ 63Hz
Omgivelsestemperatur	-30°C ~ 70°C
Arbejdsfugtighed	20% ~ 90%
Tætningklasse	IP20
Beskyttelsesklasse	Class II
Levetid / timer:	30.000
Dimensioner L x B x H	70 x 90 x 54,5 mm



### Dimensioner:



### Foto:





Relay 1  
Relay 2

**Snappy**  
LED POWER SUPPLY  
Prin. 200-240V AC, 50Hz, 1.0A  
Sec. 12V DC, Max. 4.17A, 1C, 80°C, 1A, 45°C  
SELV CE

F1  
F2  
F3  
F4  
X2Y

X1X  
X2Y

# LED

## 24VDC LED PS 50W - DIMMABLE



PRODUCT SPECIFICATION / DEVELTRON

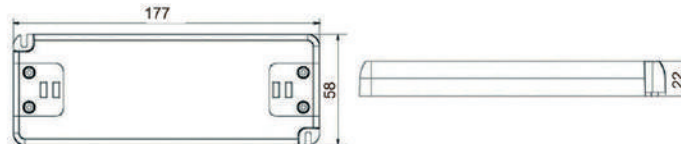
DÆMPBAR STRØMFORSYNING / POWER SUPPLY

### Specifikationer

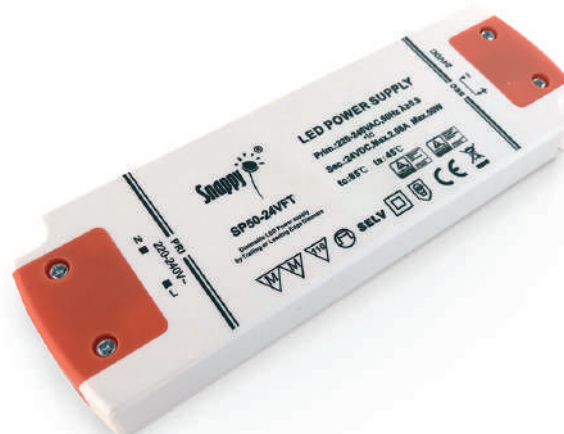
Varenr.:	VN600280
Udgangsspænding	24VDC
Udgangseffekt	50W
Udgangsstrøm:	2,08A
Indgangsspænding	200 - 240VAC
Dæmp	Triac Dimming
Dæmpningsområde	20%-90%
Input frekvens:	50Hz
Omgivelsestemperatur	-20°C ~ 45°C
Arbejdsfugtighed	45% ~ 85%
Tætningklasse	IP20
Beskyttelsesklasse	Class II
Levetid / timer:	30.000
Dimensioner L x B x H	177 x 58 x 22 mm



### Dimensioner:



### Foto:





# LED

## 24VDC LED PS 75W - DIMMABLE



PRODUCT SPECIFICATION / DEVELTRON

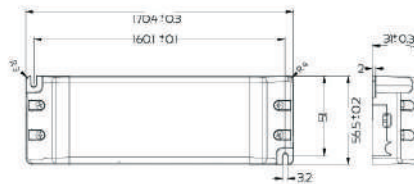
DÆMPBAR STRØMFORSYNING / POWER SUPPLY

### Specifikationer

Varenr.:	VN600283
Udgangsspænding	24VDC
Udgangseffekt	75W
Udgangsstrøm:	3,125A
Indgangsspænding	200 - 240VAC
Dæmp	Triac Dimming
Dæmpningsområde	20%-90%
Input frekvens:	50Hz
Omgivelsestemperatur	-20°C ~ 45°C
Arbejdsfugtighed	45% ~ 85%
Tætningklasse	IP20
Beskyttelsesklasse	Class II
Levetid / timer:	30.000
Dimensioner L x B x H	171 x 57 x 32 mm



### Dimensioner:



### Foto:



# LED

## 24VDC LED PS 80W - DIMMABLE



PRODUCT SPECIFICATION / DEVELTRON

DÆMPBAR STRØMFORSYNING / POWER SUPPLY

### Specifikationer

Varenr.:	VN600273
Udgangsspænding	24VDC
Udgangseffekt	80W
Udgangsstrøm:	3,33A
Indgangsspænding	200 - 240VAC
Dæmp	Triac Dimming
Dæmpningsområde	20%-90%
Input frekvens:	50Hz
Omgivelsestemperatur	-20°C ~ 45°C
Arbejdsfugtighed	40% ~ 85%
Tætningklasse	IP66
Beskyttelsesklasse	Class II
Levetid / timer:	30.000
Dimensioner L x B x H	230 x 70 x 46 mm



Dimensioner:

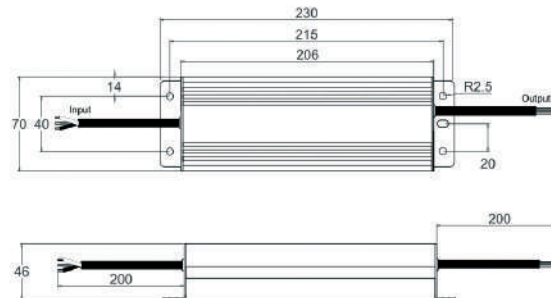


Foto:



# LED

## 24VDC LED PS 150W - DIMMABLE



PRODUCT SPECIFICATION / DEVELTRON

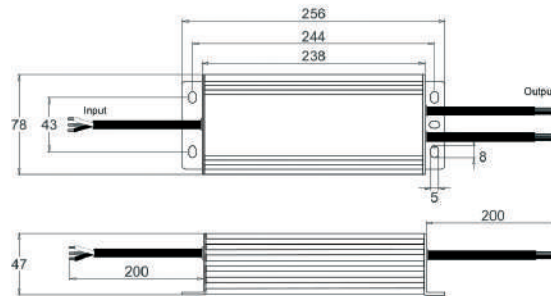
DÆMPBAR STRØMFORSYNING / POWER SUPPLY

### Specifikationer

Varenr.:	VN600274
Udgangsspænding	24VDC
Udgangseffekt	150W
Udgangsstrøm:	6,25A
Indgangsspænding	200 - 240VAC
Dæmp	Triac Dimming
Dæmpningsområde	20%-90%
Input frekvens:	50Hz
Omgivelsestemperatur	-20°C ~ 45°C
Arbejdsfugtighed	40% ~ 85%
Tætningklasse	IP66
Beskyttelsesklasse	Class II
Levetid / timer:	30.000
Dimensioner L x B x H	256 x 78 x 47 mm



### Dimensioner:



### Foto:



# LED

## 24VDC LED PS 320W - DIMMABLE



PRODUCT SPECIFICATION / DEVELTRON

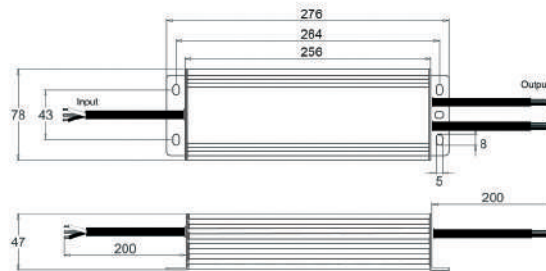
DÆMPBAR STRØMFORSYNING / POWER SUPPLY

### Specifikationer

Varenr.:	VN600275
Udgangsspænding	24VDC
Udgangseffekt	320W
Udgangsstrøm:	13,33A
Indgangsspænding	200 - 240VAC
Dæmp	Triac Dimming
Dæmpningsområde	20%-90%
Input frekvens:	50Hz
Omgivelsestemperatur	-20°C ~ 45°C
Arbejdsfugtighed	40% ~ 85%
Tætningklasse	IP66
Beskyttelsesklasse	Class II
Levetid / timer:	30.000
Dimensioner L x B x H	276 x 78 x 47 mm



### Dimensioner:



### Foto:



